



4. Demande d'un crédit d'engagement pour le soutien du projet de rénovation des courts de tennis et la création d'un terrain de padel

Numéro du projet	Tourisme et manifestation 2022/01
Numéro d'investissement	Conseil général 2022/09
Mandant	Bernard Pochon, Conseiller communal
Chef de projet	Rémy Gaillard, Collaborateur technique

Préavis				
Service	Nom responsable	Date	Préavis	Commentaire
Conseil Communal	Bernard Pochon	03.11.2022	OK	
Administrateur des finances	François Guerry	03.11.2022	OK	Financement par les liquidités communales-Amortissement sur 10 ans

1. Contexte

Le Tennis Club de Cheyres-Châbles a élaboré un projet de rénovation des courts de tennis et de création d'un terrain de padel. Les courts actuels ont été rénovés en 2011 et méritent à nouveau des travaux de rénovation. Le padel tennis est un nouveau sport en plein essor et les terrains sont absents de la région. Cette activité est plus ludique et plus conviviale que le tennis que l'on connaît. Le club est très actif et son mouvement junior florissant. Cette nouveauté permettrait au club d'augmenter son nombre d'adhérents et de présenter une nouvelle offre supplémentaire à ses membres, à nos touristes et nos voisins.

2. Analyse et proposition

Lors de la construction du centre sportif en 2018, les installations sportives de l'USCCF et du skater-hockey ont été rénovées avec une participation de 20% des clubs. Aucune rénovation des installations sportives du tennis n'a été effectuée. Pour ce projet, le club de tennis puise dans le fonds de réserve de la Socopten à même hauteur que le soutien communal demandé.

3. Direction des travaux

Tennis club de Cheyres-Châbles

4. Planning

Automne 2022	Enquête préalable
Décembre 2022	Demande de crédit au CG
Hiver 2023	Mise à l'enquête
Juin 2023	Réalisation

5. Financement et amortissements

Financement par les liquidités communales.

- Amortissement de 10 % par an soit CHF 9'300.- dès l'année qui suit la fin des travaux.

6. Proposition de décision

En conséquence, le Conseil communal demande au Conseil général :

- de valider la présente fiche de projet
- d'octroyer un crédit d'engagement de CHF 93'000.-TTC pour le soutien du projet de rénovation des courts de tennis et la création d'un terrain de padel.

Cheyres-Châbles, le 7 novembre 2022
Bernard Pochon, Conseiller communal

Annexe

—
Projet : Rénovation des courts de tennis et construction d'un terrain de padel

2022

Projet : Rénovation des courts de tennis et construction d'un terrain de padel



Le comité du
Tennis Club Cheyres-Châbles
28/10/2022

Table des matières

Rénovation des terrains de tennis	2
Etat actuel des terrains.....	2
Le projet de rénovation	3
Terrain de padel	4
Le jeu de padel	4
Le padel	4
Son origine.....	4
Ses atouts principaux	4
Le padel dans la région.....	5
Projet sportif et développement club	6
Nouveaux adhérents	6
Réservations	6
Ecole de padel	6
Pratique complémentaire du tennis.....	6
Un court de padel.....	7
Un court de padel utilisable toute l'année.....	7
Implantation	7
Accueil de compétitions	7
Eléments techniques	8
Terrassement et dalle.....	8
Terrain	8
Devis	8
Financement.....	9
Annexes	10
Plan de situation.....	10
Plan de construction du terrain de padel.....	11
Le fond du court	11
Les parois latérales	11

Rénovation des terrains de tennis

Le TC Cheyres-Châbles

Créé en 1984, le TC Cheyres-Châbles est le club idéal pour jouer dans un cadre de qualité sur des surfaces praticables plus de 7 mois par année. En pleine nature, à proximité du lac et de la Grande Caricaie, nos infrastructures offrent un emplacement agréable pour la pratique du tennis.

Chaque année, notre club organise son traditionnel tournoi des Pâquerettes au mois d'avril, idéal pour une préparation à la compétition en vue de la saison des Interclubs. Pour les membres du club, un tournoi interne ainsi qu'une broche viennent jaloner l'été et clôturer la saison.

Par sa taille moyenne, notre club offre à ses membres une ambiance conviviale et chaleureuse où le sport et les moments extra-sportifs sont tout aussi importants. Axés sur la relève, nous soutenons la formation de nos juniors en proposant des cours de tennis, avec un entraîneur Swisstennis C certifié J+S, durant l'été et durant l'hiver.

Que ce soit pour les juniors, les dames, les actifs ou les séniors, nous disposons de groupes adaptés à l'âge et au niveau de chaque joueur.



Etat actuel des terrains

Les deux terrains de tennis ainsi que le mini-court ont été rénovés en 2011 et arrivent en fin de vie (faux rebonds, usure du tapis, ...). Selon la société Realsport, ces terrains pourraient encore être exploités au maximum pendant 2-3 ans.

Pour ces raisons et afin de limiter les coûts, ces terrains devraient être rénovés en même temps que la construction du terrain de padel.

Le projet de rénovation

Le TC Cheyres-Châbles fêtera ces 40 ans en 2024 et depuis sa création il n'a pas cessé de se développer (construction d'un club house, rénovation des courts et construction d'un mini terrain qui fait le bonheur des parents et des enfants). Depuis quelques années, le club a mis l'accent sur la formation des juniors et afin de pouvoir leur permettre de pratiquer ce sport dans de meilleures conditions, la rénovation des courts est nécessaire.

Grâce à une excellente gestion et à l'organisation de 3 lotos, le club de tennis a pu épargner de l'argent en prévision de la rénovation des courts de tennis.

Cette rénovation des courts tomberait à point nommé pour fêter pleinement notre jubilaire et offrir à nos membres et juniors des conditions optimales pour jouer au tennis.

Terrain de padel

Le jeu de padel

Le padel

Le padel est un sport de raquette dérivé du tennis, se jouant sur un terrain plus petit (20mx10m), encadré de murs et de grillages. Le calcul du score est le même qu'au tennis et les balles utilisées ont une pression légèrement inférieure. Il est joué uniquement en double et le service doit s'effectuer à la cuillère. Sa plus grande différence avec le tennis est que les balles peuvent être jouées après rebonds sur les murs ou le grillage, d'une manière similaire au squash. L'apprentissage est rapide, l'amusement immédiat et la proximité entre les joueurs apportent une dimension de convivialité accrue encore par la pratique par équipe de deux (homme, femme ou mixte). Ces qualités font que le padel touche un public large, sans limite d'âge ni de sexe.

A un haut niveau, la rapidité du jeu en fait un sport très spectaculaire, comme illustré sur cette [vidéo](#).

Son origine

Ce sport a été imaginé en 1969 par un propriétaire mexicain, passionné de jeu de raquettes, mais qui ne disposait pas de la surface nécessaire chez lui pour créer un terrain de tennis. Il crée alors un terrain plus petit entouré de murs et de grillages pour éviter d'avoir à chercher les balles perdues. Le padel se développe rapidement en Argentine, puis en Espagne et dans le monde entier. Aujourd'hui, le padel est le second sport le plus pratiqué en Espagne derrière le football et devant le tennis. Entre deux et quatre millions d'adeptes sont répartis dans environ 2000 clubs.

Cet engouement s'explique par la particularité du padel qui concentre : **le sport, le jeu et le plaisir.**

Ses atouts principaux

L'accessibilité:

- Ce sport s'adresse à tous les âges et tous les niveaux.
- Il se pratique en loisir ou compétition.
- Il requiert moins de technique et de physique que le tennis ou le squash.
- Il s'adresse aux hommes et aux femmes et se pratique aussi en mixte.

La convivialité:

- Le jeu se déroule sur une surface de 10mX20m (tennis : 23.77x8.23m).
- La proximité des joueurs facilite les échanges et la convivialité.
- C'est un sport d'équipe qui se pratique 2 contre 2.

La passion:

- La progression est plus rapide qu'au tennis et moins exigeante.
- Le plaisir arrive très rapidement.
- Le tester, c'est l'adopter !

Toutes les caractéristiques de ce sport en font une activité sportive et sociale qui se pratique en famille, entre amis ou entre collègues. Le padel : c'est le sport pour tous et tous ensemble.

Le padel dans la région

Aujourd'hui, aucun club dans la région ne propose cette activité. Les terrains de padel les plus proches sont Cugy (VD), Marly, Morat et Colombier.

La situation géographique et touristique est idéale pour la création d'un terrain de padel dans la commune de Cheyres-Châbles.

De plus, en construisant ce terrain, la commune de Cheyres-Châbles ferait figure de pionnière en proposant le premier terrain de padel de la Broye.



Projet sportif et développement club

Nouveaux adhérents

L'engouement pour ce sport, des installations neuves et de qualité ainsi que du personnel qualifié, nous laisse penser que nous pourrions attirer entre 20 et 40 nouveaux adhérents dans notre club à court terme.

Réservations

La commune de Cheyres-Châbles est un pôle touristique en été. Nous sommes persuadés que le terrain de padel aura un excellent taux d'occupation durant la période estivale de juillet-août.

La situation géographique est aussi idéale pour attirer les joueurs de la région. La commune de Cheyres-Châbles serait la première de la région à acquérir un terrain de padel.

Ecole de padel

Le TC Cheyres-Châbles souhaite à plus ou moins court terme proposer des cours d'initiation au padel à ses juniors.

Pratique complémentaire du tennis

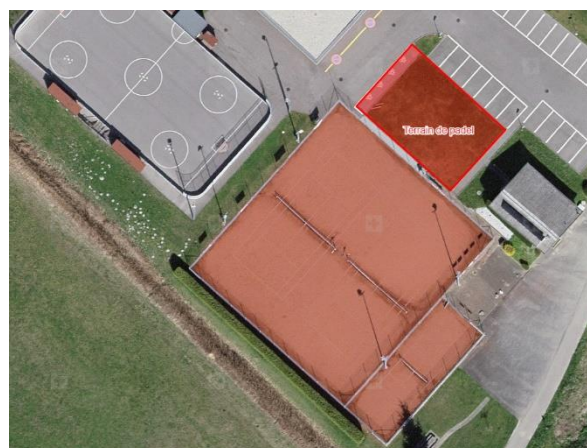
Le padel est une activité complémentaire au tennis qui donnerait une nouvelle dynamique à notre club et à la commune. Nous envisageons de proposer une cotisation « TENNIS-PADEL » donnant accès à toutes les installations du club.

Un court de padel

Un court de padel utilisable toute l'année

En réponse à la demande actuelle grandissante et au manque avéré de terrain dans la région ; principalement dans la Broye ; le moment est idéal pour créer un nouveau court de padel. Cette structure permettra d'absorber les réservations des membres du club, la future école de padel ainsi que les locations de joueurs de passage et des touristes.

Implantation



L'emplacement au sol du futur terrain de padel apparaît en rouge sur l'image de droite. Il sera construit entre la buvette du tennis et la buvette du foot (le parking à vélo devra être déplacé, le long de la buvette du foot). Le court disposera d'un éclairage et l'accès sera possible, à droite comme à gauche, grâce aux portes latérales des courts (accès par code électronique). Cette disposition permet de valoriser l'existant et de s'accorder parfaitement dans la zone sportive.

Accueil de compétitions

Grâce à des courts homologués, le Tennis Club Cheyres-Châbles pourra organiser des tournois et également accueillir des interclubs de padel.

Éléments techniques

Terrassement et dalle

Pour accueillir la nouvelle structure, la zone doit être terrassée pour permettre la réalisation de la dalle (21x13 mètres). La dalle pour la zone de jeu doit être de minimum 15 cm d'épaisseur, entourée d'une longrine de béton d'environ 35 cm de profondeur (pour plus de précision voir le cahier des charges).

Terrain

Le court sera livré et monté avec structure métallique, vitres, moquettes, filets, poteaux, et éclairages (voir dossiers techniques et devis en annexes). Il faudra raccorder le court à l'installation électrique et installer le système pour l'ouverture des portes. Nous avons choisi l'option panoramique ou appelée « grand angle » car c'est celle qui s'intègre le mieux à la zone sportive.

Devis

Suite à plusieurs demandes d'offre, nous avons choisi de travailler avec l'entreprise Realsport pour la rénovation des terrains de tennis et la pose du terrain de padel. Cette entreprise a l'avantage de maîtriser complètement ces 2 produits.

Désignation des travaux	Prix	Totaux
<u>Terrain de tennis</u>		
Travaux préliminaires	21'785.00 CHF	
Assainissements divers	7'422.00 CHF	
Revêtement de tennis	66'179.50 CHF	
Constructions	2'180.00 CHF	
Accessoires	2'170.00 CHF	
Remise en état des alentours	600.00 CHF	
Système de verrouillage des portes	5'158.50 CHF	
Rénovation du treillis	6'513.00 CHF	
TVA	8'624.62 CHF	120'632.62 CHF
<u>Terrain de padel</u>		
Travaux préliminaires	19'533.50 CHF	
Canalisations	5'404.50 CHF	
Constructions	22'545.00 CHF	
<u>Superstructure</u>	15'202.00 CHF	
Electricité et éclairage	2'270.00 CHF	
Fourniture et pose du padel	40'250.00 CHF	
Fourniture et pose du gazon synthétique	8'760.00 CHF	
Fourniture et pose des portes coulissantes	2'950.00 CHF	
Eclairage	1'950.00 CHF	
Raccordement électrique	1'883.74 CHF	
TVA	9'297.65 CHF	130'046.39 CHF
Total		CHF 250'679.00

Financement

Ci-dessous, le projet de financement (ces chiffres sont estimatifs)

Financement	Prix
LoRo-Sport (30% jusqu'à 200'000CHF => 10%)	65'067.90 CHF
Tennis	92'805.55 CHF
Commune	92'805.55 CHF
Total	250'679.00 CHF

Le club sollicite l'appui financier de la commune afin de combler le gap de 92'805.55 CHF manquant. Cet investissement bénéficiera aux habitants de la commune et des communes environnantes ainsi qu'aux nombreux touristes visitant notre région. Ils auront à disposition un équipement de qualité pour pratiquer le tennis et le padel toute l'année. Le padel est un sport en plein développement, accessible à tous, débutants comme confirmés, sportifs comme pratiquants occasionnels, qui attirera de nouveaux joueurs et assurera de nouveaux membres pour le club. En participant à ce beau projet, la commune Cheyres-Châbles ferait figure de pionnière en proposant le premier terrain de la Broye et en répondant à une demande grandissante. Le terrain de padel de Cheyres-Châbles : une raison supplémentaire de visiter notre belle commune.

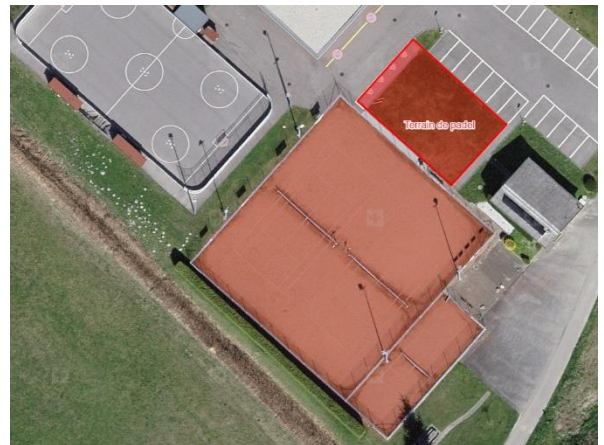
Annexes

Plan de situation

Les terrains de tennis et le futur terrain de padel se situent dans la zone sportive de Cheyres à la route de Crevel.



Le terrain de padel sera disposé comme sur l'image ci-dessous. Il sera construit entre la buvette du tennis et la buvette du foot (le parking à vélo devra être déplacé). Le court disposera d'un éclairage et l'accès sera possible également latéralement, à droite comme à gauche, grâce aux portes latérales des courts (accès par code électronique). Cette disposition permet de valoriser l'existant et de s'accorder parfaitement dans la zone sportive.

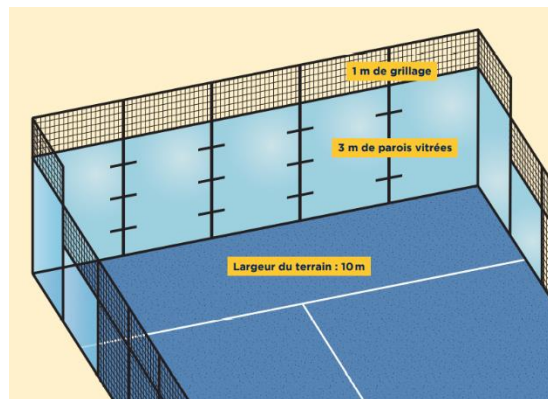


Plan de construction du terrain de padel

Le fond du court

Le fond de court mesure 10m de longueur et 4m de hauteur :

- 3m de parois pleines transparentes
- 1m de panneaux grillagés



Les parois latérales

La paroi est composée de zones échelonnées à ses deux extrémités : de 3m de hauteur pour 4m de longueur. Cette paroi est transparente. Les zones de panneaux grillagés complètent la clôture avec 3m de hauteur pour les 12m centraux et 4m sur les extrémités.

